

The background features a light blue gradient with several large, semi-transparent blue circles of varying sizes and thin blue lines crossing the page diagonally.

DQ321 产品说明

产品使用过程中出现任何疑问，请随时联系技术支持，我公司人员将竭诚为您服务。

目录

1	概述	3
2	性能参数	3
3	产品图片	4
3.1	引脚说明	5
4	型号列表	5

1 概述

DQ321 模块支持 ISO14443A&B 两种非接触协议，开发者相应的程序设计支持多种 IC 卡，用户只需要发出简单指令，即可完成复杂而全面的卡片操作。

该模块天线采用整体式设计，用户可以根据使用环境重新设计天线尺寸，一致性好，可做抗金属环境设计。

2 性能参数

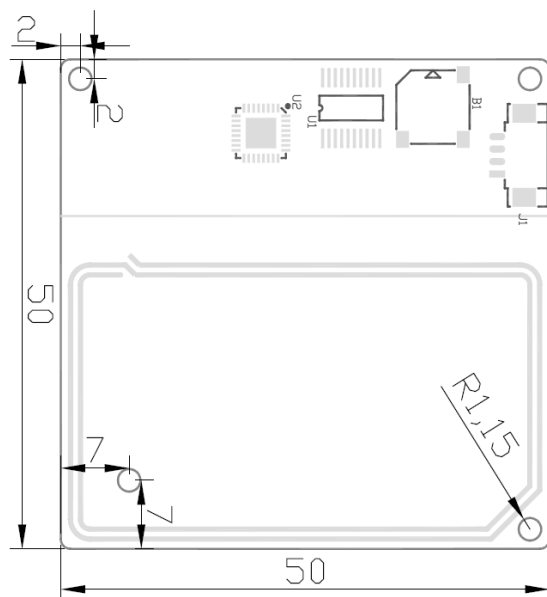
基本情况	
通讯方式	UART-TTL 默认 38400; 可选 9600, 19200, 38400, 57600, 115200bps
射频芯片	CV627/OM9663
工作电压	5.0V 或 3.3V (推荐)
工作电流	<100mA;
静态休眠电流	<10uA;
非接触式智能卡接口	
支持协议	ISO14443 Type A & B / ISO15693
工作频率	13.56MHz
读写距离	0-70mm (与卡片相关)
应用环境	
抗干扰设计	可选支持，金属环境中稳定读写卡。
模块功能	
自动寻卡	支持
低功耗检卡	支持低功耗检卡 (默认关闭)，静态电流<10uA.
防冲撞	支持
网络解码	可选 (网络身份证解码)
SAM 卡	无
人机界面	
指示灯	红色
蜂鸣器	有
物理特征	
尺寸	50mm*50mm *4.5mm
天线	一体式
工作环境	
工作温度	-25~+85℃
存储温度	-40~+125℃

其它	
ISP 在线升级	支持

3 产品图片

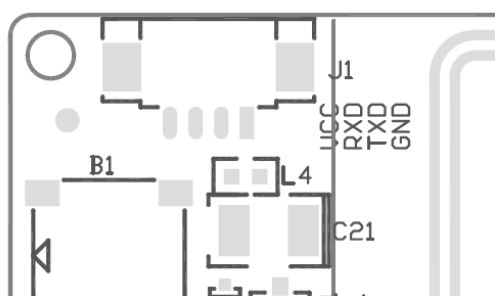


产品实拍



产品尺寸图(单位 mm)

3.1 引脚说明



示意图

说明表

引脚	符号	说明
1	GND	接地
2	TXD	UART_TTL 输出脚
3	RXD	UART_TTL 输入脚
4	VCC	5.0V 或 3.3V

4 型号列表

型号	DQ321B	DQ321C
射频芯片	CV627	OM9663
外形尺寸	50mm* 50mm* 4.5mm	
接口	IIC/UART(开发时选定)	
天线形式	一体式	
协议标准	IS014443-A IS014443-B	IS014443-A IS014443-B IS015693
读卡距离	0-70mm (与天线、卡片相关)	
操作卡片类型	MIFARE 1K MIFARE 4K MIFARE Ultralight MIFARE DESFire MIFARE Plus	MIFARE 1K MIFARE 4K MIFARE Ultralight MIFARE DESFire MIFARE Plus

	MIFARE ProX T=CL TYPE A T=CL TYPE B 二代居民身份证	MIFARE ProX T=CL TYPE A T=CL TYPE B 二代居民身份证 I CODE 系列
--	--	---